

Filippo Geraci



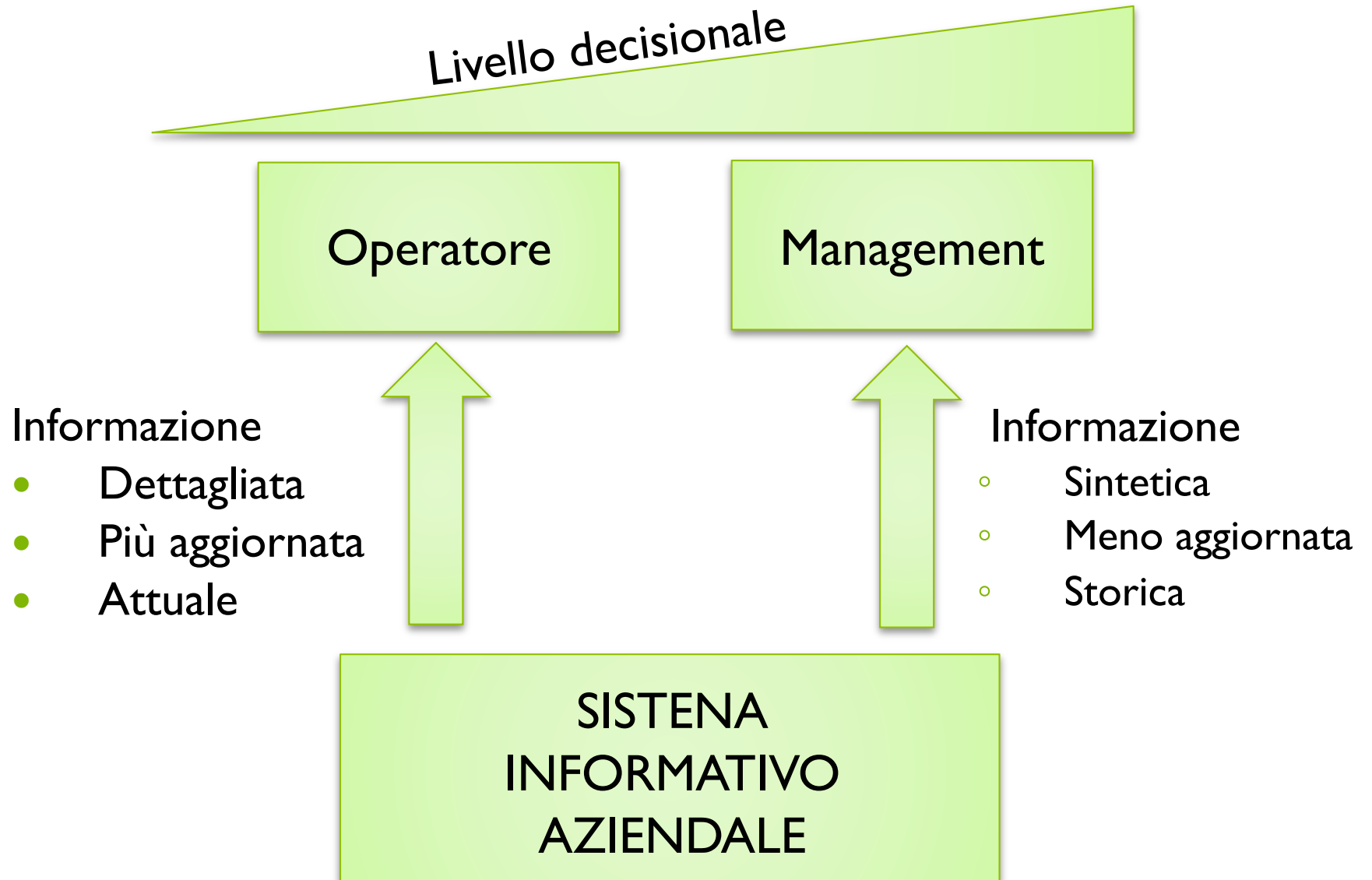
LA STRUTTURA DELL'AZIENDA E DEL SUO SISTEMA INFORMATIVO



Concetto di esigenza informativa

- **Funzione primaria del sistema informativo**
 - Supportare chi fa funzionare l'azienda attraverso la propria attività
- **Supporto necessario in aree diverse, con livello di astrazione che sale man mano che aumenta il livello decisionale**
- **Esigenza informativa**
 - Dipende dal tipo di attività da compiere in azienda
 - I livelli operativi hanno bisogno di informazione dettagliata e attuale
 - I livelli decisionali hanno bisogno di informazioni sintetiche

Sistema informativo aziendale



Piramide di Antony



- massimizzazione del parallelismo operativo
- riduzione delle interdipendenze



Tattica e strategia

- **Strategia:** descrizione di un piano d'azione di lungo termine usato per impostare e successivamente coordinare le azioni tese a raggiungere uno scopo predeterminato.
- **Tattica:** metodo utilizzato per conseguire determinati obiettivi
- La strategia rappresenta il "cosa" fare mentre la tattica il "come" farlo.

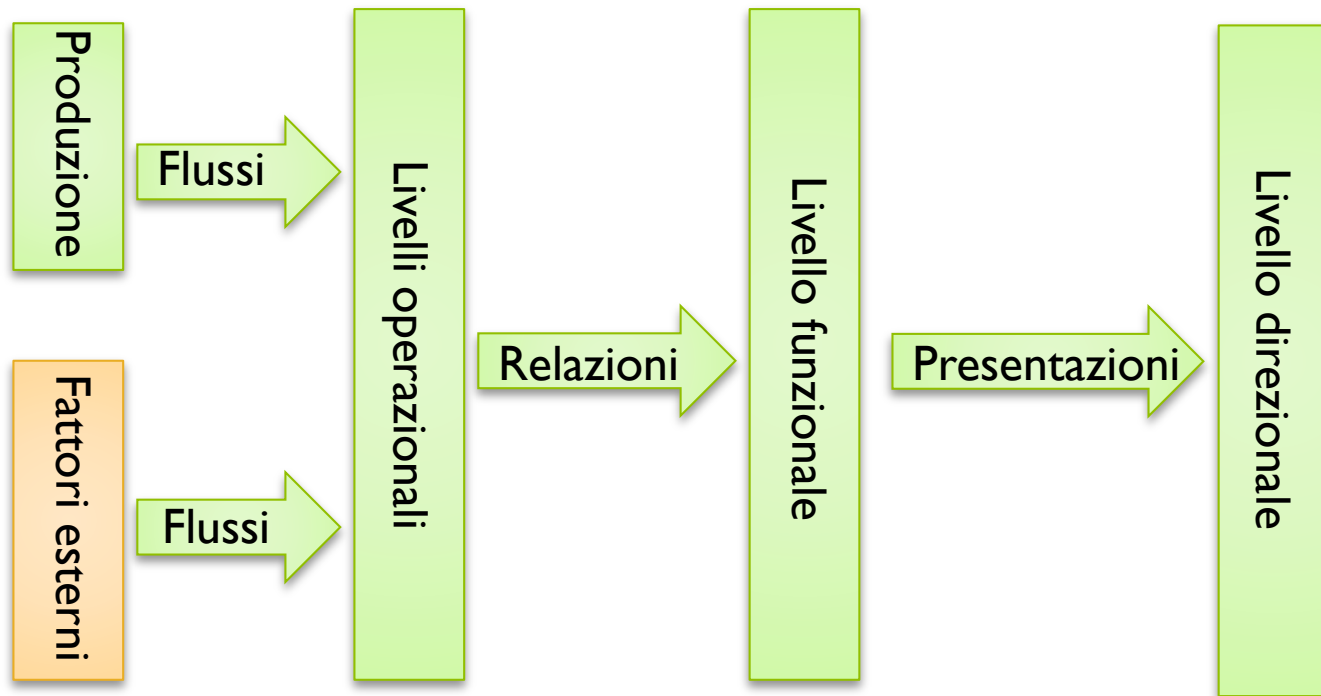
Esempio

- **Obiettivo strategico**
 - Accaparrarsi le materie prime al minor prezzo
- **Obiettivo tattico**
 - Effettuare un'asta al ribasso
- **Obiettivo operativo**
 - Trovare e contattare aziende fornitrici
 - Organizzare l'asta



- **Rapporto sui costi di produzione**
- **Esistenza aziende**
- **Esistenza strutture**
- **Elenco aziende**
- **Modalità dell'asta**
- **Dettagli strutture a disposizione**

Flusso delle informazioni



Quantità di informazione



Livello direzionale strategico

- Indicatori prestazioni azienda rispetto alla concorrenza
- Visione dell'evoluzione di iniziative strategiche avviate nel tempo
- Possibilità di costruire scenari e supportare ipotesi per il futuro
- Ogni altro indicatore sullo stato di salute aziendale

Profili informativi

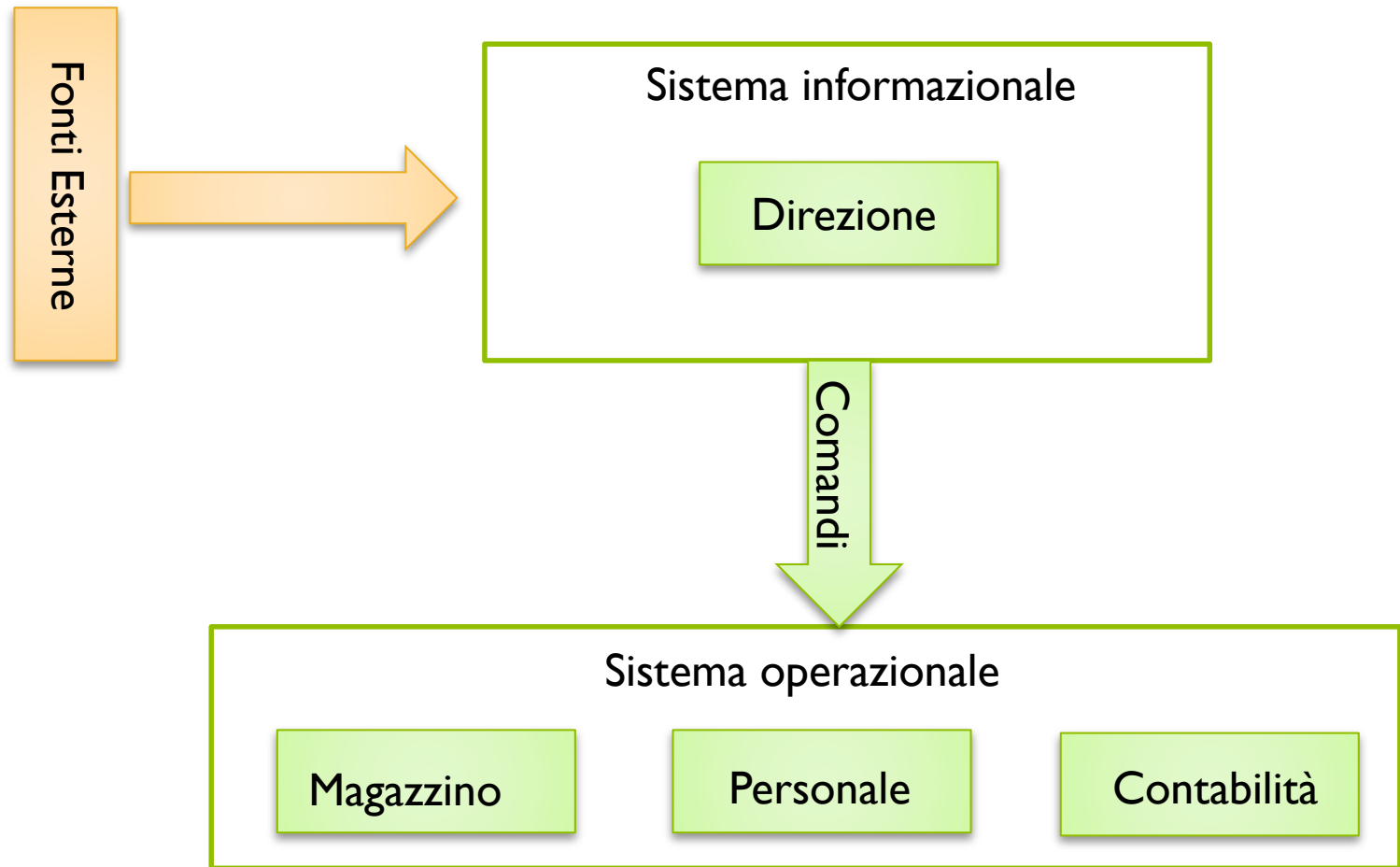
	Frequenza	Dati	Provenienza (rispetto all'azienda)	Volumi
Livello direzionale strategico	sporadica	molto sintetici	interna ed esterna	bassi
Livello direzionale tattico	prefissata	sintetici e analitici	interna	medi
Livello operativo	continua	analitici	interna	elevati



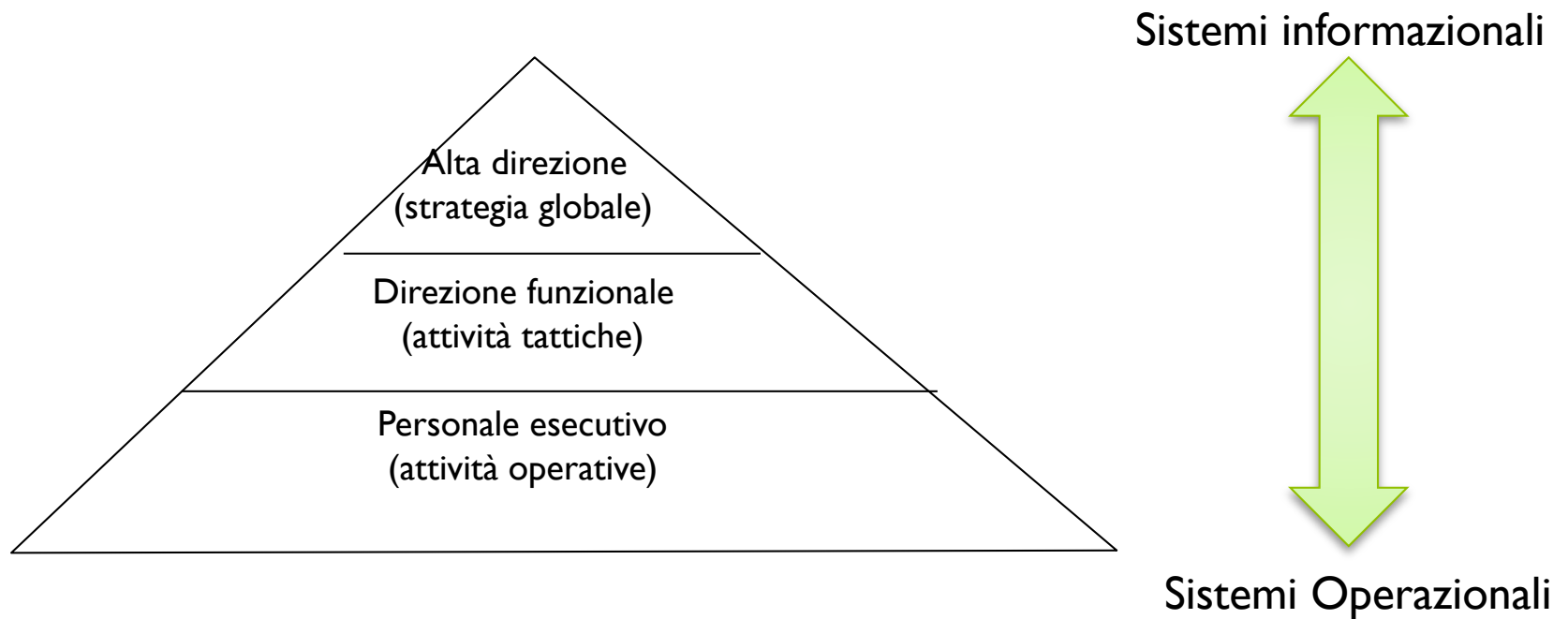
Suddivisione del sistema informativo

- **Sistemi informazionali:**
 - supporto alle decisioni
- **Sistemi operazionali:**
 - supporto alle attività
- **Soluzioni informatiche per i due sistemi saranno completamente diverse**

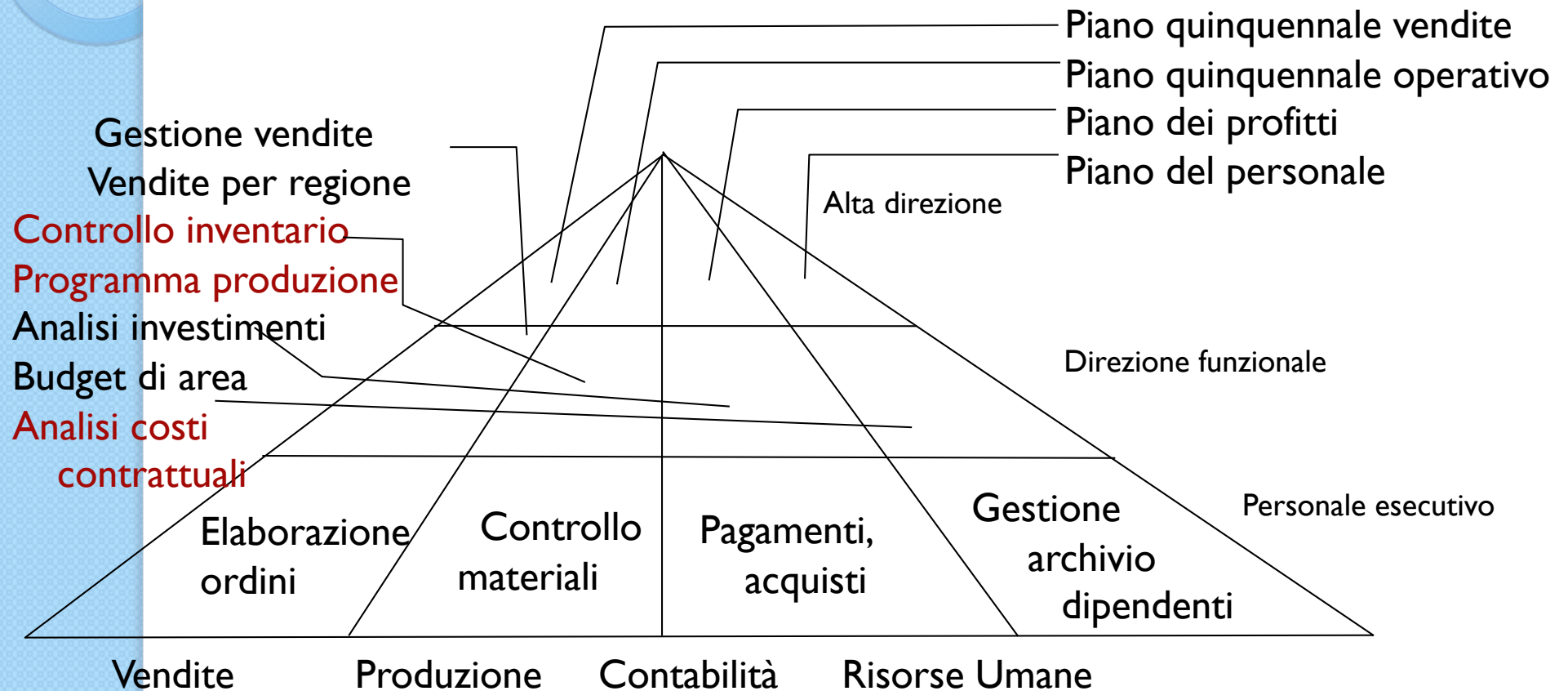
Suddivisione del sistema informativo



Schema di Antony e sistemi informativi



Schema di Antony: un esempio





Sistemi operazionali

- **Funzioni principali**
 - Automazione di attività procedurali
 - Supporto alle attività aziendali
 - Raccolta di dati
 - Guida per l'operatore
- **Azioni sui dati**
 - Accesso interattivo in inserimento, lettura, modifica
 - Trattamento di dati
 - Descrizione di eventi (transazioni)
 - Valutazione e trattamento di informazioni attuali
 - Aggregazione per il calcolo di indicatori di stato
- **Componenti fondamentali**
 - Base di dati operazionale
 - Funzioni operative



Sistemi informativi

- **Funzioni principali**
 - Facilitazione del processo decisionale
 - Presentazione dei dati secondo diverse aggregazioni e viste
 - Confronto tra indicatori aziendali e indicatori esterni
- **Azioni sui dati**
 - Accesso interattivo in sola lettura
 - Aggregazione di dati
 - Descrizione di soggetti
 - Profondità temporale
 - Multidimensionalità
- **Componenti fondamentali**
 - Base di dati (Data Warehouse)
 - Strumenti di analisi
 - Procedure di alimentazione

Confronto tra sistemi informativi

	Operazionale	Informazionale
Finalità	Supporto all'operatività	Supporto al processo decisionale
Utenti	Molti, operativi	Pochi, direzionali
Dati	Analitici (l'ordine x del cliente y)	Sintetici, solitamente numerici (il fatturato mensile per categoria di cliente)
Modalità di utilizzo	Guidata, per processi e stati successivi	Interrogazioni ad hoc
Quantità di dati per attività elementare	Bassa (centinaia di record per ogni transazione)	Alta (milioni di record per ogni diversa query)
Orientamento	Per processo/applicazione	Per soggetto
Frequenza di aggiornamento	Continua, tramite azioni	Sporadica, tramite funzioni esplicite
Copertura temporale	Dati correnti	Storica
Ottimizzazione	Per accessi in lettura e scrittura su una porzione della base di dati (modello normalizzato)	Per accessi in lettura ed interrogazioni di aggregazione su tutta la base di dati (modello denormalizzato e multidimensionale)